

# 259 | Infobox Combi with lock

ALSO FOR  
OUTDOOR USE



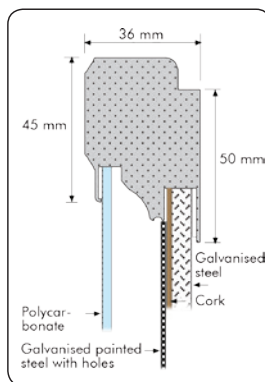
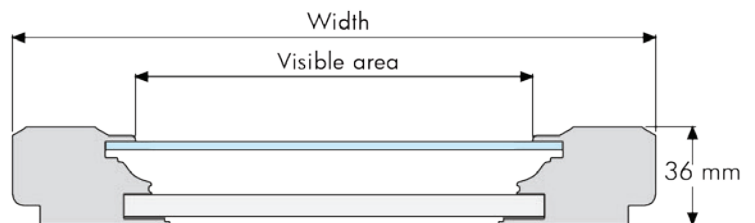
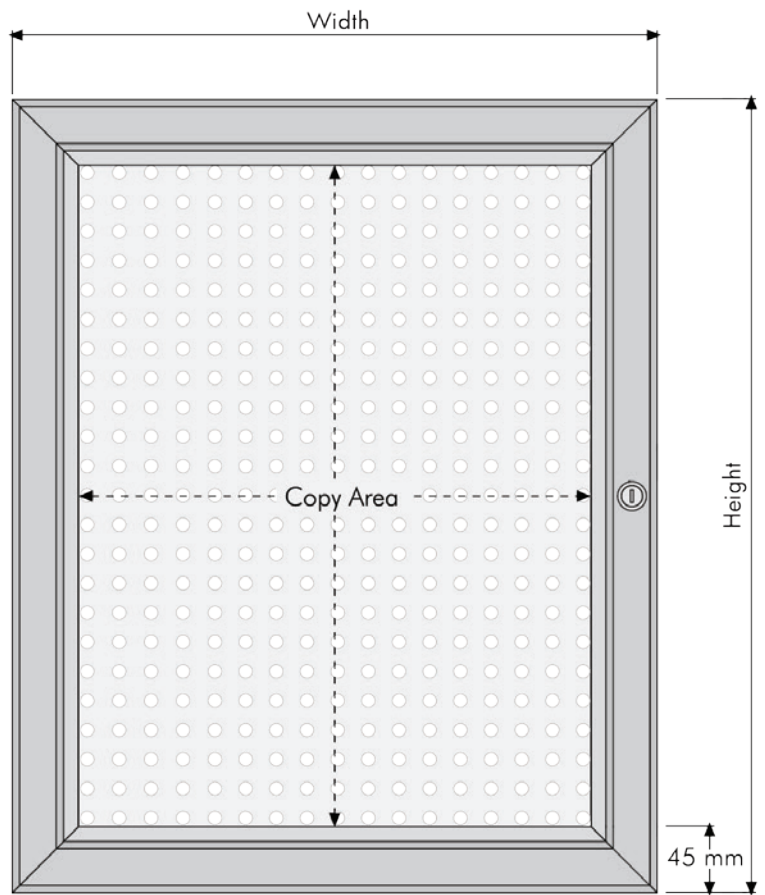
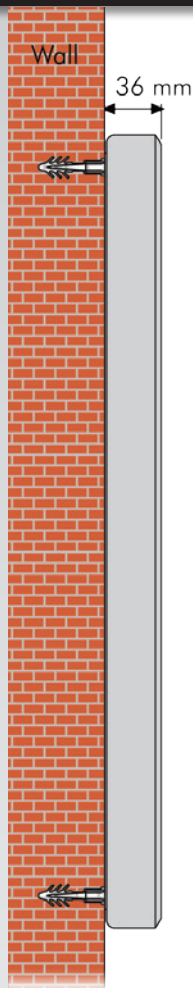
## TECHNICAL GUIDE



🇬🇧 45 mm alu profile, back plate in cork and a white plate with magnetic surface and 7 mm holes. Front plate is made of high impact polycarbonate. Can be used in vertical and horizontal position. Inside dept 16 mm. Incl. mounting screws, plugs and 4 pins and magnets for each A4 poster.

🇩🇪 45 mm Alu Profile, Platte aus Kork und eine weiße Platte mit magnetischer Oberfläche mit 7 mm Löchern und Frontscheibe aus schlagfestem Polycarbonat. Kann sowohl in vertikaler als auch in horizontaler Form verwendet werden. Lichte Tiefe 16 mm. Inkl. Schrauben, Dübeln und 4 Stück Magneten/Stecknadeln je A4 Poster.

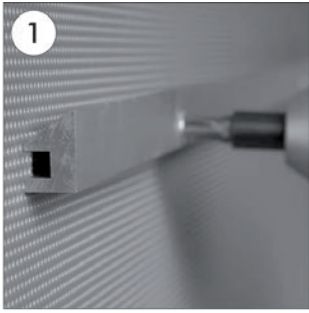
🇩🇰 45 mm aluprofil, korkbagplade, hvid stålplade med 7 mm huller, frontrude udført i slagfast polycarbonat. Kan monteres vertikalt eller horisontalt. Indvendig dybde 16 mm. Inkl. skruer og plugs, 4 stk. stifter og magneter pr. A4.



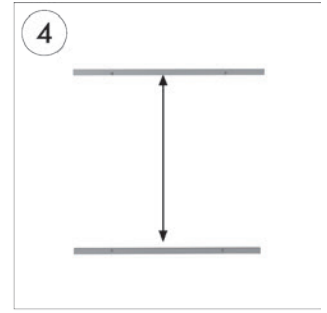
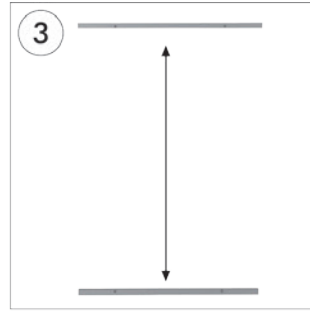
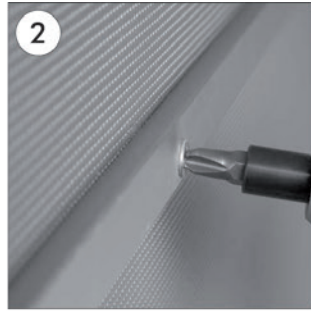
Art.no.	Paper area	- visible part	Capacity	Colour	Total W x H x D	Package size and weight	Pallet size and quantity
2420	49,5 x 66,5 cm	48,3 x 65,3 cm	4 x A4	Alu/silver	59 x 76 x 4 cm	62 x 78 x 8 cm 12 kg	80 x 120 x 220 cm 38 pcs.
2421	49,5 x 98,5 cm	48,3 x 97,3 cm	6 x A4	-	59 x 108 x 4 cm	62 x 110 x 8 cm 14 kg	80 x 120 x 220 cm 38 pcs.
2422	72,5 x 98,5 cm	71,3 x 97,3 cm	9 x A4	-	82 x 108 x 4 cm	85 x 110 x 8 cm 18 kg	80 x 120 x 220 cm 21 pcs.
2423	95,5 x 98,5 cm	94,3 x 97,3 cm	12 x A4	-	105 x 108 x 4 cm	108 x 110 x 8 cm 24 kg	80 x 120 x 220 cm 21 pcs.



## TECHNICAL GUIDE



- Fix the mounting profiles on the wall according to the size of the board.
- Montieren Sie beide Montageprofile entspr. Rahmengröße an die Wand fest.



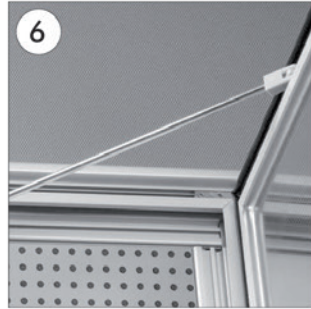
- Distance between the upper & bottom mounting profiles both in portrait and landscape position.
- Abstand zwischen den oberen und unteren Montageprofilen für Quer- und Hochformat:

Portrait/Vertikal  
 4XA4 : 717 mm  
 6xA4 : 1037 mm  
 9XA4 : 1037 mm  
 12XA4 : 1037 mm

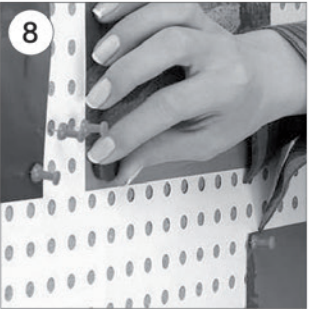
Landscape/Horizontal  
 4XA4 : 549 mm  
 6xA4 : 549 mm  
 9XA4 : 779 mm  
 12XA4 : 1009 mm



- Place in the back canals of the board on the mounting profiles.
- Hängen Sie den Kasten an den auf der Rückseite befindliche Kanäle in die Montageprofile.



- Open the cover door. Take out the metal bars from the slots inside the cover. Fix the cover in open position by leaning the ends of the metal bars to the plastic holder in the bottom and upper profiles of the frame.
- Schliessen Sie den Deckel auf. Nehmen Sie die Haltestangen aus ihrer Fassung heraus und stellen Sie das Ende gegen die Halterung aus Plastik, so dass der Deckel geöffnet bleiben kann.



- Attach your documents to the base with magnets or pins.
- Befestigen Sie Ihre Dokumente mit den Magneten oder Stecknadel an die Grundfläche.



- Mount the metal bars to the slots, inside of the cover, after taking them out from the plastic holders. Lock the cover after closing.
- Nehmen Sie die Haltestangen aus den Plastikteile heraus und legen Sie sie wieder in die Fassung zurück. Machen den Deckel zu und schliessen Sie ihn ab.

